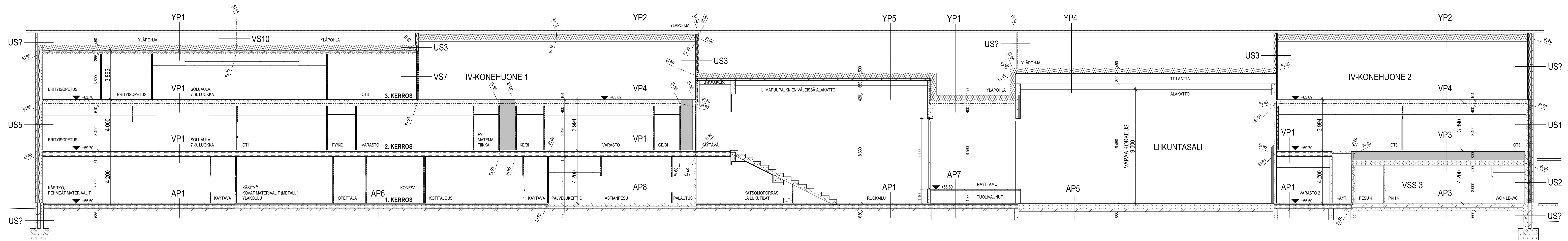
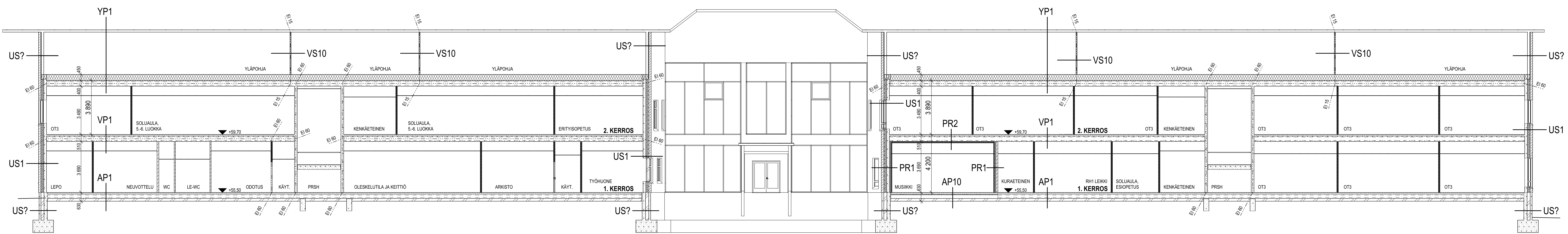


LEIKKAUS E - E



LEIKKAUS F - F



LEIKKAUS G - G

ALUSTAVA

N2000-KORKEUSJÄRJESTELMÄ

1/8500 / RIHKKALLIO TUUSULA

Projekti: RIIHIKALLION MONITOIMIKAMPUS

Paikka: PELLAVÄRMÄNTE 15, MADON TUUSULA

Piirustus: LEIKKAUKSET E, F, F ja G - G

Arkkitehti: **Arsatek** arkkitehtuuria

Arkkitehti: MARI SALONEN

Pvm: 8.11.2021

Uudisrakennus

Pää

1/5000

1:100

ARK

9

ARK

RAKENTEET, PERUSTUSRAKENTEET, SALADITTUS JA ROUITUSOHJALUS TIEDOIN RAKENNESUUNNITELMAN MUKAAN.